

ADORA®

A01.00 DK
Brugsvejledning

Køkkenarmatur
Håndvaskarmatur



Anvendelse

- ADORA® armaturer er produceret med henblik på at forsyne en vask med koldt drikkevand, varmt vand og blandet vand til husholdning
 - ADORA® armaturer er produceret med henblik på anvendelse i baderum, køkken og bryggers i private boliger, kontorer, institutioner og lignende
-

Garanti

- Der ydes 10 års garanti mod dryp og fabriktionsfejl. Garantien dækker reservedele
 - Købskvitteringen er produktets garantibevis. Opbevar denne sammen med denne brugsvejledning
 - Det anbefales, at scanne eller kopiere kvitteringen, da tryksvæerte kan falme med tiden
-

Vedligeholdelse

- Armaturer med forkromede eller farvede overflader og armaturer i rustfrit stål skal aftørres umiddelbart efter brug
 - Luftblanderen skal med jævne mellemrum rengøres eller udskiftes efter behov
 - Armaturer udført i rustfrit stål skal jævnligt overfladebehandles med plejeprodukter specielt til rustfrit stål
 - Rustfrit stål, der ikke vedligeholdes, kan risikere at danne rust
 - Særligt luftblandere af rustfrit stål risikerer at danne rust, hvis de ikke vedligeholdes
-

Rengøring

- Anvend kun neutrale rengøringsmidler, der ikke er slibende eller kalkopløsende, og ikke indeholder syre, klor, eller fosfor
 - Ved brug af rengøringsmidler på spray, spray altid først midlet på en klud og påfør derefter med kluden. Ved direkte spray på armaturet er der risiko for at beskadige gummiringe og andre vitale dele
 - Anvend aldrig slibesvampe eller skuresvampe på armaturer
 - Armaturer udført i rustfrit stål skal jævnligt rengøres med rengøringsmidler fremstillet specielt til rustfrit stål
-

Montering

ADORA® armaturer skal monteres i en lovlige installation og i henhold til gældende lovgivning i det land armaturet monteres. Opstår der tvivl om korrekt installation, kontakt da en autoriseret VVS-installatør.

Installationens driftstryk skal være mellem 1 og 6 bar. Ved højere driftstryk skal der monteres trykreduktionsventiler på både koldt- og varmtvandsstilgang.

Hvis armaturet drypper eller ikke fungerer umiddelbart efter montering:

1. Luk for vandtilførslen, og lad armaturet forblive monteret
2. Se punktet 'Spørgsmål & Svar' i denne vejledning
3. Se mere på www.adora-design.com eller skriv til: info@adora-design.com

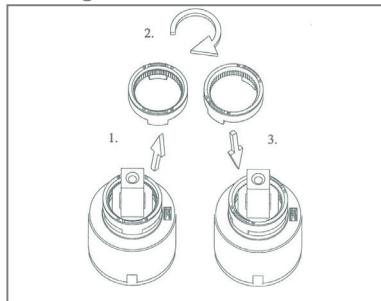
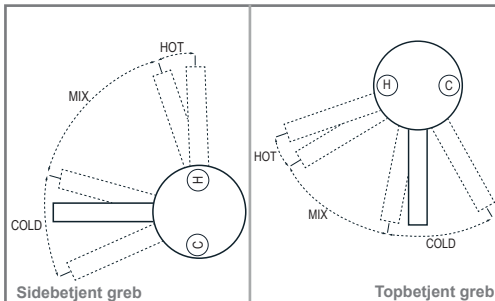
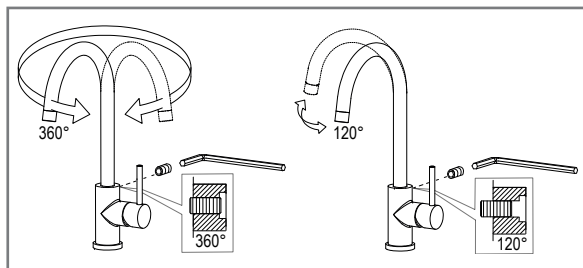
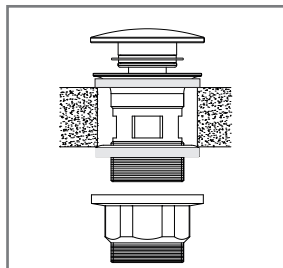
Husk at vedhæfte foto af det installerede produkt, kopi af købskvittering og også evt. installationskvittering.

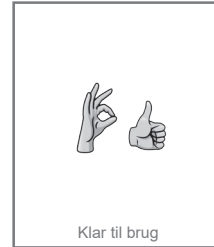
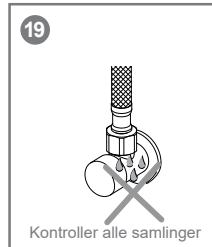
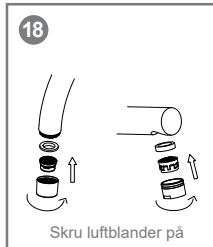
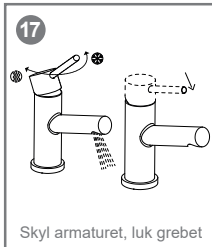
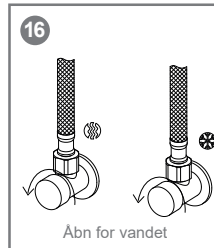
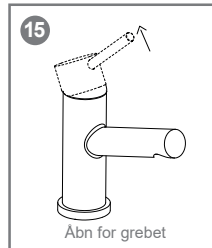
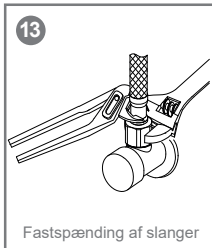
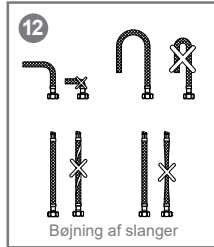
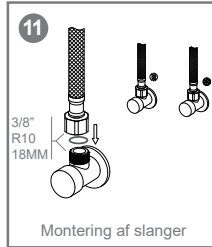
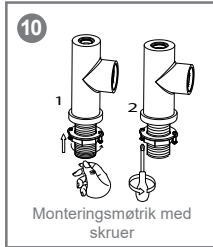
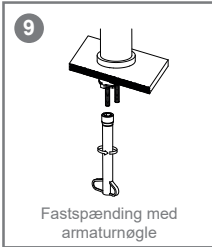
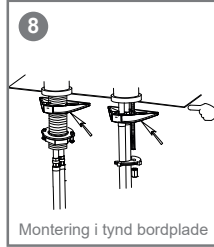
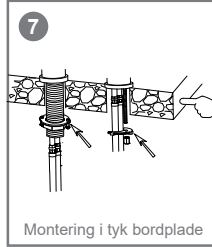
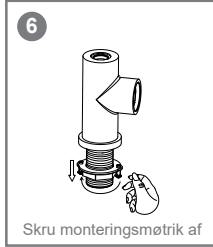
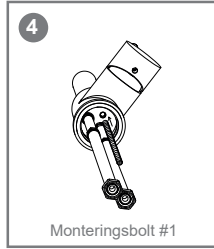
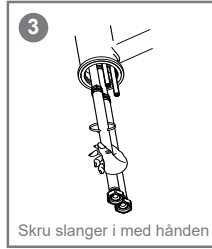
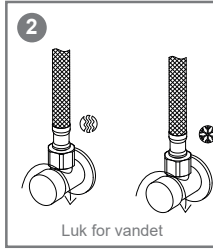
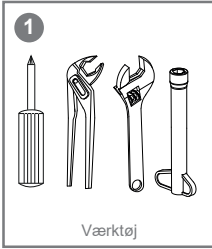
Før montering:

- Pak det nye armatur ud
- Skab overblik over indholdet
- Kontroller at installationen passer til de medfølgende monteringsdele
- Hvis installationen ikke passer til de medfølgende monteringsdele, anskaf da yderligere monteringsdele hos forhandleren
- Kontroller at fastspændingsbolte kan nå igennem vasken/bordpladen
- Klargør det nødvendige værktøj
- Luk for vandtilførslen
- Afmonter det gamle armatur
- Afdæk rør og ventiler for beskyttelse mod snavs under montering

Efter montering:

- Afmonter luftblanderen
- Åbn grebet
- Åbn langsomt for vandtilførslen
- Aktiver grebet så der kommer vand ud af tuden, først koldt og derefter varmt vand
- Monter luftblanderen
- Juster evt. vandstrømmen på ventilerne, eller udskift luftblanderen til en vandsparer luftblander
- Kontroller at alle samlinger er tætte
- Gentag samme kontrol efter nogle timer for at sikre en succesfuld montering

Temperaturbegrænser****Udvalgte armaturer****Koldstart funktion******Udvalgte armaturer****Indstilling af svingbegrænser på svingtud***** Kun udvalgte køkkenarmaturer****Montering af bundventil***** Kun håndvaskarmatur**



Spørgsmål & Svar

- | | |
|--|--|
| Der kommer for lidt vand ud: | <ul style="list-style-type: none"> • Kontroller om der er snavs luftblanderen • Kontroller om der er snavs i tilslutningsslangerne • Skru mere op for vandtilførslen • Udskift luftblanderen til én med mere gennemløb |
| Der kommer for meget vand ud: | <ul style="list-style-type: none"> • Skru ned for vandtilførslen • Udskift luftblanderen til én med mindre gennemløb |
| Vandet løber konstant: | <ul style="list-style-type: none"> • Luk for vandtilførslen • Afmonter grebet • Udskift kartuschen |
| Armaturet drypper vedvarende ud ad tuden: | <ul style="list-style-type: none"> • Luk for vandtilførslen • Afmonter grebet • Udskift kartuschen |
| Armaturet drypper ud ad tuden i nogen tid efter lukning af grebet: | <ul style="list-style-type: none"> • Luftblanderen er tilstoppet eller tilkalket • Rengør, afkalk eller udskift luftblanderen |
| Der kommer vand ud ved grebet: | <ul style="list-style-type: none"> • Luk for vandtilførslen • Afmonter grebet • Udskift kartuschen |
| Grebet drejer trægt: | <ul style="list-style-type: none"> • Luk for vandtilførslen • Afmonter grebet • Udskift kartuschen |
| Utætheder ved svingtud: | <ul style="list-style-type: none"> • Skift gummiringene ved svingtuden • Husk at smøre de nye gummiringe med armaturfedt |
| Der løber vand ned ad slangerne: | <ul style="list-style-type: none"> • Armaturslangerne er skruet for lidt i, skru slangerne helt i, kun med håndkraft • O-ringene kan være beskadiget, udskift O-ringene |
| Svingtuden drejer trægt: | <ul style="list-style-type: none"> • Afmonter tuden og smør gummiringene med armaturfedt • Armaturfedt alene kan ikke reparere en evt. utæthed. Ved utætheder skal gummiringene udskiftes. Smør de nye gummiringe med armaturfedt inden svingtuden monteres • Gummiringe ved svingtude er sliddele og er ikke omfattet af drypgaranti |

Reservevedele

Reservevedelstegninger er tilgængelige på www.adora-design.com

Tekniske data

- Prøvetryk: 25 bar
 - Driftstryk: 1-6 bar
 - Maks. vandtemperatur: 80 °C
 - Test norm: 1-grebs armaturer EN817. 2-grebs armaturer EN 200.
-

Bortskaffelse

Gældende nationale regler om bortskaffelse og genanvendelse skal overholdes.

Ansvarsfraskrivelse

Forhandler, distributør og producent kan ikke gøres erstatningspligtig for:

- Fejl, mangler, skader og følgeskader opstået i forbindelse med fejlmontering
 - Skader på grund af kalk og frost
 - Skader på grund af snavs fra vandforsyning
 - Manglende vedligeholdelse
 - Armaturer monteret og anvendt uden at følge brugsvejledningen
 - Unødvendig voldsom behandling, der påfører armaturet skade
-

Kontakt

www.adora-design.com - info@adora-design.com
